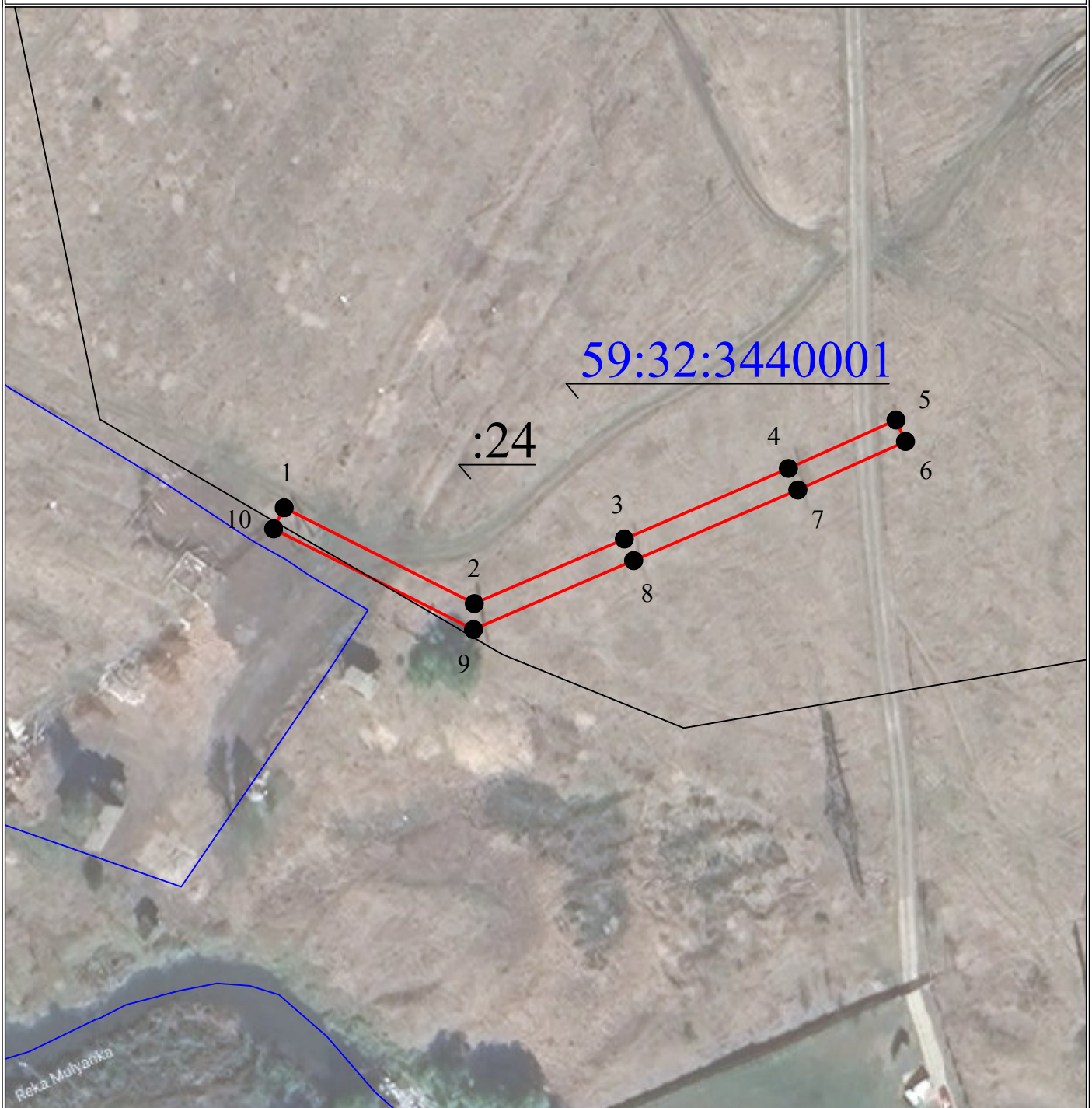


Схема расположения границ публичного сервитута
для эксплуатации объекта

ВЛ-0,4 кВ Новый ТП-6354

(наименование объекта)



Используемые условные знаки и обозначения:

Масштаб 1:1000

● 1	- обозначение характерной точки границы устанавливаемого публичного сервитута
—	- границы земельных участков, попадающих в зону публичного сервитута
—	- граница кадастрового квартала
59:01:0000000	- номер кадастрового квартала
:123	- кадастровый номер земельного участка

г. Пермь	- наименование населенного пункта
—	- ось линии, контур объекта
—	- граница устанавливаемого публичного сервитута